



## NÁVOD K LADĚNÍ A OBSLUZE PŘIJÍMAČE RX UNI 433 MHz



### TECHNICKÉ ÚDAJE RX UNI :

- frekvence 433,92 MHz
- napájení 12/24 V AC/DC
- krabička extévní s anténou
- počet kanálů 1, 2, 4 - kanálová verze
- výstup relé, monostabilní impuls max. 1 A / 30 V DC
- využití pro neomezený počet ovladačů
- dosah cca 30 m dle okolních podmínek
- max. počet ovladačů 190
- provozní teplota -20/+60°C

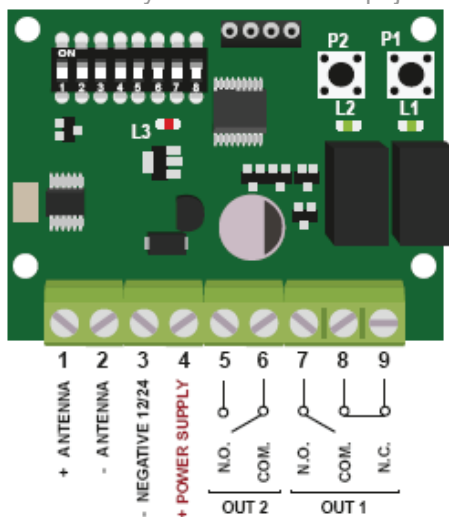
Přijímače dálkového ovládání ze série RX UNI umožňuje přijímání signálu standardních kódů 12 – 80 bit, plovoucích kódů typ HCS a plovoucích kódů typu EBR s vyjímatelnou pamětí. Přijímač rozpozná jen nastavený kód a umožňuje sladění jakéhokoliv tlačítka na vysílači. Systém je vhodný tam, kde se využívá vysoký počet ovladačů pro svou možnost jednoduchého nastavení a obsluhy samotným uživatelem.

## PROGRAMOVÁNÍ DÁLKOVÉHO OVLÁDÁNÍ

Ovládání je určeno pro privátní a průmyslové vjezdy, kde se využívá větší počet ovladačů. Předností je jednoduché sladení vysílačů pomocí ladících tlačítek P1 pro kanál č.1, popř. P2 pro kanál č.2. apod. Sám uživatel může nastavovat a obměňovat způsob komunikace a jednoduchým způsobem přidávat další vysílače.

Ovladač je vybaven 1 -4 tlačítky. Pro správnou funkci je třeba zvolit, kterým tlačítkem budeme ovládat vrata, bránu atd. Poté je nutné sladit vysílač s přijímačem. S přijímačem je možno naladit **max. počet ovladačů je 190**. Na přijímač lze naladit jakékoliv vybrané tlačítko, nebo také další z vybraných tlačítek na příp. další kanál přijímače. Přijímač vícekanálový může ovládat více zařízení, nebo více funkcí na jednom zařízení.

Nákres volby kanálů na desce přijímače RX UNI 2:



1. - anténa, příp. ext.koaxial.anténa +
2. - příp. ext.koaxial.anténa -
3. - -12/24Vac
4. - +12/24Vac
5. - N.O. impulsní kontakt 2.kanál
6. - COM impulsní kontakt 2.kanál
7. - N.O. impulsní kontakt 1.kanál
8. - COM impulsní kontakt 1.kanál
9. - N.C. speciální rozpínací kontakt

### 1. PŘIJÍMAČ – PROGRAMOVÁNÍ

Před naladěním ovladačů je nutné kompletně vymazat paměť přijímače. Nastavte DIP 1-7 na OFF a DIP 8 na ON. Ověřte že zelené LED L1 a L2 nesvítí. Stiskněte tlačítko P1 na min. 10sec, dokud se červená LED L3 nerozsvítí stálým svícením. Poté tlačítko pusťte. Tímto je paměť vymazána.

Pro naladění ovladačů ověřte že zelená LED L1 a L2 nesvítí. Stiskněte a uvolněte tlačítko vybraného kanálu (např. P1 = kanál č.1) na přijímači, rozbliká se červená LED dioda po dobu 2sec. a tímto je ovladač naladěn. Tímto způsobem přilaďte další požadované ovladače. Pokud červená LED trvale pomalu bliká, znamená to, že paměť je již obsazena. Pokud se červená LED neblíkne, znamená to, že vysílač není s přijímačem kompatibilní.

MAZÁNÍ OVLADAČŮ Z PAMĚTI PŘIJÍMAČE :

Pro vymazání ovladače z paměti přijímače stiskněte a držte tlačítka P1 a P2 a stiskněte a držte tlačítko na ovladači které bylo sladené s přijímačem. Zelená LED L1 a červená L3 zabliká pro potvrzení vymazání vysílače z paměti přijímače. (Pro vymazání kompletní paměti přijímače, postupujte viz bod 1.)

### 2. PŘIJÍMAČ – NASTAVENÍ

- |       |    |  |
|-------|----|--|
| DIP 1 | ON | aktivace funkce pro speciální plovoucí kód typu EBR  |
| DIP 2 | ON | aktivace funkce pro speciální plovoucí kód typu HCS  |
| DIP 3 | ON | aktivace redukce spínacího výstupu v rozmezí 0,8 až 0,3 sec.                               |
| DIP 4 | ON | aktivace akceptace pouze ovladačů se stejným typem kódování - jako první naladěný ovladač  |
| DIP 5 | ON | aktivace funkce HCS+ (vč.DIP2 ON). Současné stisknutí tlačítek 1 a 2 na ovladači (kanál 1) |
| DIP 6 | ON | aktivace invertního kódování   |
| DIP 7 | ON | bez použití (ponechte zapnuto na ON)   |

ZAPOJENÍ EXTERNÍHO PŘIJÍMAČE :

1. Kabeláž zapojte dle označení přímo na svorkovnici, tato obsahuje svorky pro přívodní napájení 12/24V, svorky pro impulsní bez potenciální kontakt kanál1 a kanál2, dále svorky pro připojení antény a spec.rozpínací kontakt (N.C.).
2. Ukotvení přijímače provedte pomocí šroubových úchyťů.

NEDOTÝKEJTE SE VNITŘNÍCH ČÁSTÍ PŘIJÍMAČE !

