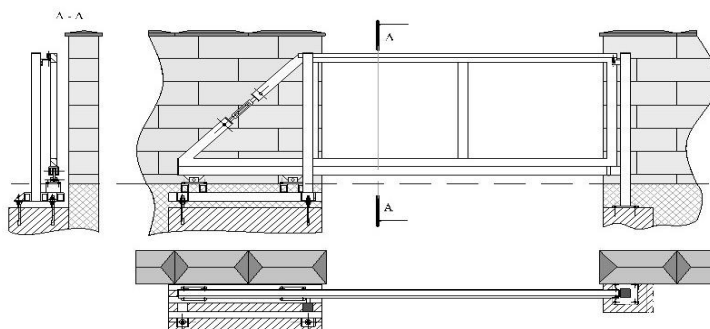


POSUVNÉ SAMONOSNÉ BRÁNY vč. sloupků KOMPLET – na míru

rám pro dodatečnou (vlastní) výplň

Posuvné samonosné brány na míru jsou určeny pro použití v soukromých stavbách a hospodářských prostorách. Rozlišujeme levou a pravou verzi z vnitřního pohledu směrem ven z pozemku. Jsou složeny z rámu jeklového pozinkovaného profilu 60 x 40 x 2mm (pohledově 60mm) pro možný dodatečný nátěr dle vlastního uvážení. Lze použít dodatečnou výplň z vlastních zásob ad. design oplocení apod., kterou lze jednoduše šroubovat na rám, popř. skrze pomocné profily. Výroba se provádí na míru, tzn. že dle míry průjezdu je vyhotoven rám dle požadavku. Tabulka s cenami obsahuje nejpoužívanější rozměry. Jedna sestava obsahuje vodící a dojezdový sloupek se základnou pro ukotvení na betonový základ (pro oba sloupky je shodný rozměr 60 x 60 x 2mm nebo 80 x 80 x 3mm nebo 100 x 60 x 3mm – dle velikosti brány). Samonosný profil s ložiskovými vozíky vč. doplňků jsou pozinkovány. Jako variantu nabízíme bránu se základnou, tzn., že se nemusí jednotlivé komponenty kotvit zvlášť, ale kotví se pouze základna, na které jsou již veškeré komponenty přichystány. Bránu lze však dovybavit madlem a bočním zámkem, který bránu uzamkne bez nutnosti instalace pohonu. V případě požadavku automatizace jsou vhodné typy pohonů řady PULS.

POSUVNÁ SAMONOSNÁ BRÁNA VČ. SLOUPKŮ A S OCELOVOU ZÁKLADNOU



Výhody brány se základnou:

- Betonový základ je 150mm pod „nulou“ tudíž z estetického hlediska není betonový základ vidět. Je možno doložit dlažbou až k bráně, případně vysypat kamennými oblázky.
- Mnohem jednodušší a rychlejší montáž. Celý komplet vozíků nosníku, vodícího sloupku a podložky pro pohon se montuje pouze na čtyři, výškově stavitelné kotvy.
- Před chystané otvory se závitem pro vozíky i pro pohon – není třeba kotvit, pouze přišroubovat.
- Kabeláž pro pohon je vedena pod základovou konstrukcí přímo do pohonu, tudíž nikde nevyčnívá.
- V případě havárie nebo servisu je vše snadno odnímatelné, případně nastavitelné.

Doplňky pro posuvné brány

OZUBENÉ HŘEBENY	
Nahrazení nylonových hřebenů ocelovými	250,- / 1m
Osazení ocelového hřebene navařením před zinkováním	500,- / 1m
SYSTÉMOVÉ PRVKY	
Napínák brány M16	1 250,-
Osazení hákovým zámkem s vložkou FAB	1 400,-
Lakování zinkované brány dle vzorníku RAL	8 800,-
Sloupek 80/80 s patkou navíc pro ukončení plotu před bránou	3 100,-
Ochranný hřeben proti přeлезení (cena vč. montáže a zinkování)	660,- / 1m
PŘÍPRAVA PRO VÝPLŇ	
Horizontální příčka navíc	1 700,- / ks
Vertikální příčka navíc	1 600,- / ks
Horizon. pásovina pro vertikální výplň (celkem 4ks – 2x dole, 2x nahoře)	2 600,-
Vertikální pásovina pro horizontální výplň (celkem 4ks – 2x střed, 2x kraje)	2 500,-
Vertikální + horizont. pásoviny (rám pro výplň např. tahokov) vč. L profilů	5 100,-
L profil 20/20/2 pro výplň vč. TEX šroubů pro přišroubování do rámu	290,- / 1m
L profil 30/30/2 pro výplň vč. TEX šroubů pro přišroubování do rámu	330,- / 1m
Rám z kulatiny pro vypletení pletivem do rámu brány	3 220,-
Vrtané otvory pro výplň (v profilu je třeba počítat s 2ks otvorů)	20,- / ks