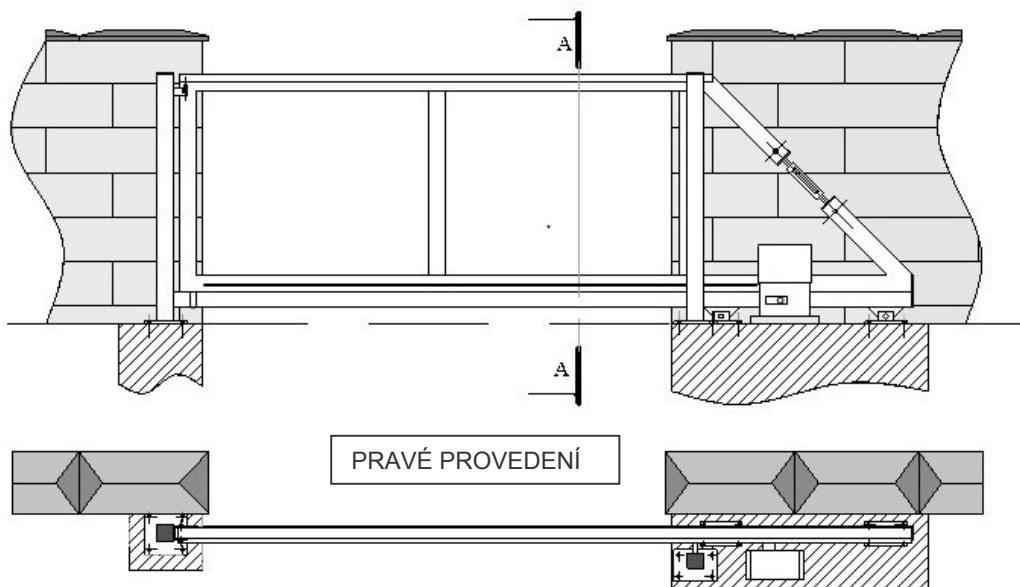


POSUVNÉ SAMONOSNÉ BRÁNY vč. sloupků a AUTOMATIZACE KOMPLET rám pro dodatečnou (vlastní) výplň



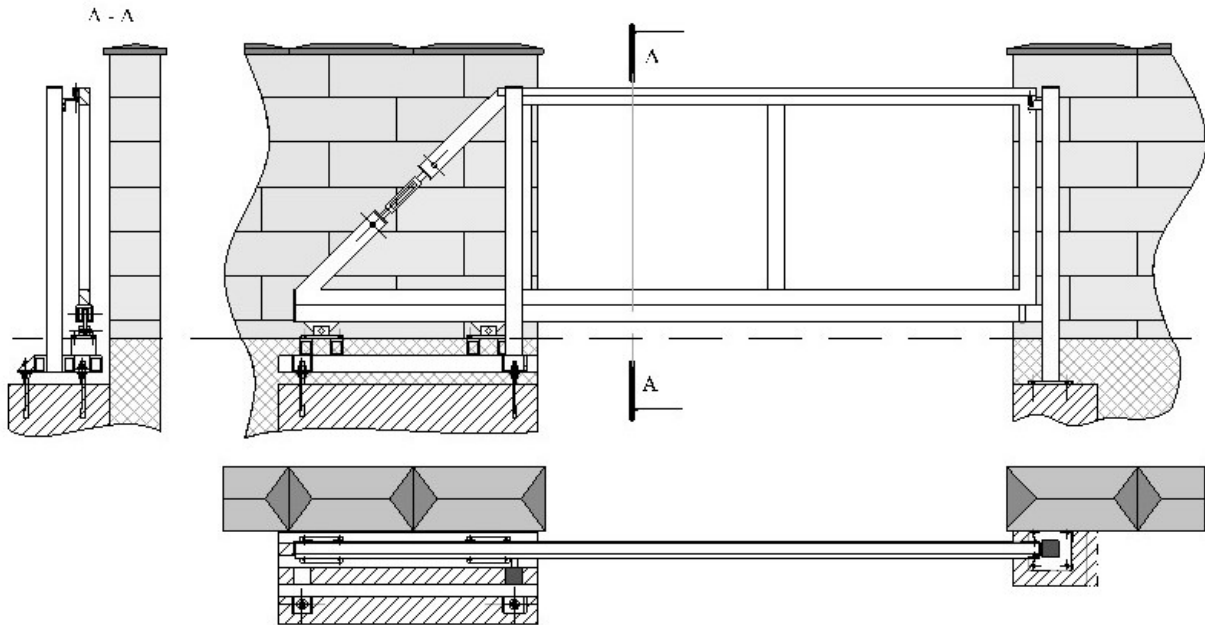
Posuvné samonosné brány na míru jsou určeny pro použití v soukromých stavbách a hospodářských prostorách. Rozlišujeme levou a pravou verzi z vnitřního pohledu směrem ven z pozemku. Jsou složeny z rámu jeklového pozinkovaného profilu 60 x 40 x 2mm (pohledově 60mm) pro možný dodatečný nátěr dle vlastního uvážení. Lze použít dodatečnou výplň z vlastních zásob nebo z naší nabídky, kterou lze jednoduše šroubovat na rám, popř. skrze pomocné profily. Výroba se provádí na míru, tzn. že dle míry průjezdu je vyhotoven rám dle požadavku. Tabulka s cenami obsahuje nejpoužívanější rozměry. Sestava obsahuje vodící a dojezdový sloupek se základnou pro ukotvení na betonový základ (pro oba sloupky je shodný rozměr 60 x 60 x 2mm nebo 80 x 80 x 3mm nebo 100 x 60 x 3mm – dle velikosti brány). Samonosný profil s ložiskovými vozíky vč. doplňků jsou také pozinkovány. Obsahuje kompletní sestavu pro automatizaci „S-PL ECO“, tzn. pohony PULS ECO vč. řízení, bezpečnostních a ovládacích prvků. Jako variantu za příplatek nabízíme bránu se základnou, tzn., že se nemusí jednotlivé komponenty kotvit zvlášť, ale kotví se pouze základna, na které jsou již veškeré komponenty předpřipraveny.



šířka / výška (do)	1 000 mm	1 250 mm	1 500 mm	1 750 mm	2000 mm
2 500 mm	26 440 Kč	27 080 Kč	27 960 Kč	28 970 Kč	29 730 Kč
3 000 mm	27 330 Kč	27 960 Kč	28 850 Kč	29 860 Kč	30 620 Kč
3 500 mm	28 210 Kč	28 850 Kč	29 730 Kč	30 740 Kč	31 500 Kč
4 000 mm	29 350 Kč	29 980 Kč	30 870 Kč	31 880 Kč	32 640 Kč
4 500 mm	31 120 Kč	31 760 Kč	32 770 Kč	33 530 Kč	34 030 Kč

Ceny bez DPH

SAMONOSNÁ BRÁNA VČ. SLOUPKŮ A S OCELOVOU ZÁKLADNOU



Pozn.: Ceny pro tento typ brány se základnou se odvíjí z cenové tabulky avšak s příplatkem 3500,- za ocelovou konstrukcí.

Výhody brány se základnou:

- Betonový základ je 150mm pod „nulou“ tudíž z estetického hlediska není betonový základ vidět. Je možno doložit dlažbou až k bráně, případně vysypat kamennými oblázky.
- Mnohem jednodušší a rychlejší montáž. Celý komplet vozíků nosníku, vodícího sloupku a podložky pro pohon se montuje pouze na čtyři, výškově stavitelné kotvy.
- Před chystané otvory se závitem pro vozíky i pro pohon – není třeba kotvit, pouze přišroubovat.
- Kabeláž pro pohon je vedena pod základovou konstrukcí přímo do pohonu, tudíž nikde nevyčínívá.
- V případě havárie nebo servisu je vše snadno odnímatelné, případně nastavitelné.

Doplňky pro posuvné brány

OZUBENÉ HŘEBENY	
Osazení plastového hřebene TEX šroubem po zinkování	180,-/1m
Nahrazení nylonových hřebenů ocelovými	225,- / 1m
Osazení ocelového hřebene navařením před zinkováním	300,- / 1m
SYSTÉMOVÉ PRVKY	
Napínák brány M16	1 250,-
Osazení hákovým zámkem s vložkou FAB	1 200,-
Lakování zinkované brány dle vzorníku RAL	8 800,-
Sloupek 80/80 s patkou navíc pro ukončení plotu před bránou	2 600,-
Ochranný hřeben proti přeлезení (cena vč. montáže a zinkování)	550,- / 1m
PŘÍPRAVA PRO VÝPLŇ	
Horizontální příčka navíc	1 440,- / ks
Vertikální příčka navíc	1 180,- / ks
Horizon. pásovina pro vertikální výplň (celkem 4ks – 2x dole, 2x nahoře)	2 100,-,-
Vertikální pásovina pro horizontální výplň (celkem 4ks – 2x střed, 2x kraje)	1 800,-
Vertikální + horizont. pásoviny (rám pro výplň např. tahokov) vč. L profilů	4 500,-
L profil 20/20/2 pro výplň vč. TEX šroubů pro přišroubování do rámu	230,- / 1m
L profil 30/30/2 pro výplň vč. TEX šroubů pro přišroubování do rámu	280,- / 1m
Rám z kulatiny pro vypletení pletivem do rámu brány	1 600,- /brána
Vrtané otvory pro výplň (v profilu je třeba počítat s 2ks otvorů)	5,- / ks

Ceny bez DPH