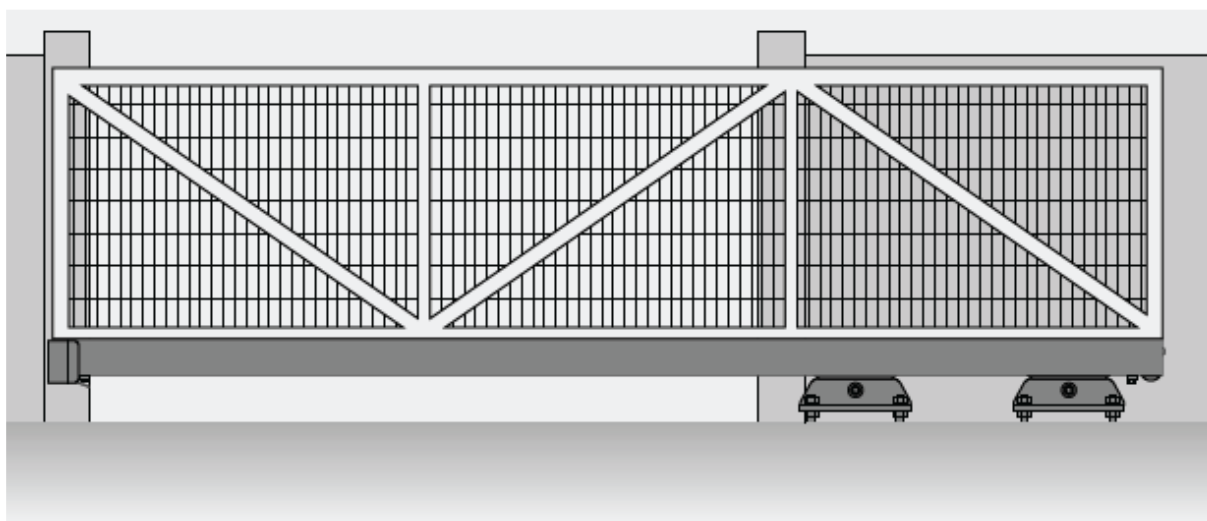


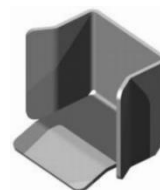
Systemy **SAMONOSNÝCH POSUVNÝCH BRAN** **- N 69 -**

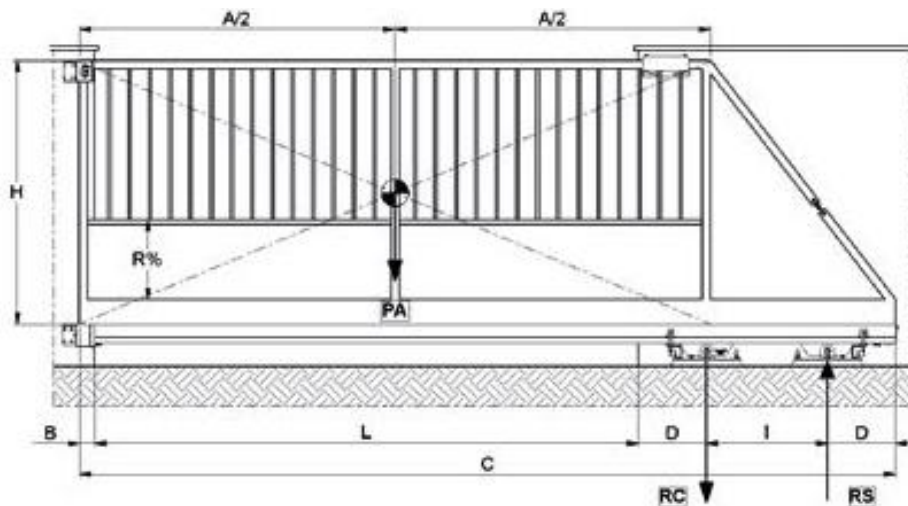


Nosný profil posuvné brány. Dodává se v délkách 6m (popř. 3m). Povrchová úprava pozink (popř. bez povrchové úpravy).

Vozík samonosného systému obsahuje 5ks ložisek a pro funkční systém jsou nutné 2ks vozíků. Víko s kolem umožňuje uzavření nosníku v zavřené poloze brány, popř. též v otevřené poloze snadnější nájezd. Dojezdová

kapsa se instaluje na dojezdový sloupek a umožňuje odlehčení ložiskům brány v zavřeném stavu.





L (m): Délka otvoru brány

I (m): Minimální vzdálenost mezi středy vozíků

C (m): Celková délka křídla brány

B (m): Rozměr "B"

D (m): Rozměr "D"

PA (kg): Maximální váha brány bez profilu - rovnoměrně rozložená

Plinta: Počet železo betonových základů (2200 kg/m²)

RC (kg): Tlaková síla na základech

RS (kg): Tahová síla přenášená na základy

FL FP FH (m): Rozměry železo betonových základů

Čl.VI: EN 13241 Větrná třída = 2

POZNÁMKA: V případě dvou železo betonových základů, jsou rozměry FL, FP, FH a váha "W", jsou počítány pouze na jeden železo betnový základ.

R% překrytí křídla = 25%

B	D	L	PA	I	C	RC	RS	FL	FP	FH
0,10	0,25	3	100	0,90	4,50	587	393	1,40	0,55	0,55
0,10	0,25	3	180	1,10	4,70	797	480	1,60	0,55	0,55
0,10	0,25	4	100	1,25	5,85	609	387	1,75	0,50	0,50
0,10	0,25	4	180	1,40	6,00	822	499	1,90	0,50	0,50